



ПАСПОРТ ДОСТУПНОСТИ
объекта социальной инфраструктуры (ОСИ)
№ 1

I. КРАТКАЯ ХАРАКТЕРИСТИКА ОБЪЕКТА

- 1.1. Наименование (вид) объекта: **Муниципальное общеобразовательное бюджетное учреждение города Новосибирска "Инженерный лицей Новосибирского государственного технического университета" (МБОУ "Инженерный лицей НГТУ")**
- 1.2. Адрес объекта: **Россия, 630073, г. Новосибирск, ул. Выставочная, 36**
- 1.3. Сведения о размещении объекта:
- **отдельно стоящее здание 3 этажа, 4065,3 кв.м,**
 - **часть здания – этажей (или на – этаже), - кв.м**
 - **наличие прилегающего земельного участка - да, 20016 кв.м**
- 1.4. Год постройки здания **1963**, последнего капитального ремонта **1984 г.**
- 1.5. Дата предстоящих плановых ремонтных работ: **не планируется**

Сведения об организации, расположенной на объекте

- 1.6. Название организации (учреждения), (полное юридическое наименование – согласно Уставу, краткое наименование) **Муниципальное общеобразовательное бюджетное учреждение города Новосибирска "Инженерный лицей Новосибирского государственного технического университета" (МБОУ "Инженерный лицей НГТУ")**
- 1.7. Юридический адрес организации (учреждения), телефон, e-mail: **Россия, 630073, г. Новосибирск, ул. Выставочная, 36, 8(383)346-35-06 licey_NGTU_nsk@nios.ru**
- 1.8. Основание для пользования объектом **оперативное управление**
- 1.9. Вышестоящая организация (наименование) **Департамент образования мэрии города Новосибирска/**
- 1.10. Адрес вышестоящей организации (полный почтовый адрес, телефон, e-mail): **630099 Новосибирская область, город Новосибирск, Красный проспект, 34, тел 8(383)227-45-00, факс 8(383)227-45-21, uo@admnsk.ru**

II. ХАРАКТЕРИСТИКА ДЕЯТЕЛЬНОСТИ ОРГАНИЗАЦИИ НА ОБЪЕКТЕ

- 2.1 Сфера деятельности : **образование**
- 2.2 Категории обслуживаемого населения по возрасту: **дети 6-18 лет**
- 2.3 Виды оказываемых услуг - **образовательные услуги, реализация основных образовательных программ на уровне начального общего, основного общего, среднего общего образования**
- 2.4 Форма оказания услуг: **на объекте, на дому, дистанционно**
- 2.5 Категории обслуживаемых инвалидов: **инвалиды, передвигающиеся на коляске, с нарушениями опорно-двигательного аппарата, дети с нарушениями слуха, дети с нарушениями зрения, нарушениями умственного развития.**
- 2.6 Плановая мощность: посещаемость (количество обслуживаемых в день), вместимость, пропускная способность **600**
- 2.7 Участие в исполнении ИПР инвалида, ребенка-инвалида (да, нет) **нет**

III. ОЦЕНКА СОСТОЯНИЯ И ИМЕЮЩИХСЯ НЕДОСТАТКОВ В ОБЕСПЕЧЕНИИ УСЛОВИЙ ДОСТУПНОСТИ ДЛЯ ИНВАЛИДОВ ОБЪЕКТА

№ п/п	Основные показатели доступности для инвалидов объекта	Оценка состояния и имеющихся недостатков в обеспечении условий доступности для инвалидов объекта
1	2	3
1	выделенные стоянки автотранспортных средств для инвалидов	нет
2	сменные кресла-коляски	нет
3	адаптированные лифты	нет
4	поручни	нет
5	пандусы	нет
6	подъёмные платформы (аппарели)	нет
7	раздвижные двери	нет
8	доступные входные группы	нет
9	доступные санитарно-гигиенические помещения	нет
10	достаточная ширина дверных проёмов в стенах, лестничных маршей, площадок	есть
11	надлежащее размещение оборудования и носителей информации, необходимых для обеспечения беспрепятственного доступа к объектам (местам предоставления услуг) инвалидов, имеющих стойкие расстройства функции зрения, слуха и передвижения	Только для инвалидов имеющих стойкие расстройства слуха
12	дублирование необходимой для инвалидов, имеющих стойкие расстройства функции зрения, зрительной информации – звуковой информацией, а также надписей, знаков и иной текстовой и графической информации – знаками, выполненными рельефно-точечным шрифтом Брайля и на контрастном фоне	нет
13	дублирование необходимой для инвалидов по слуху звуковой информации зрительной информацией	есть
14	иные	нет

IV. ОЦЕНКА СОСТОЯНИЯ И ИМЕЮЩИХСЯ НЕДОСТАТКОВ В ОБЕСПЕЧЕНИИ УСЛОВИЙ ДОСТУПНОСТИ ДЛЯ ИНВАЛИДОВ ПРЕДОСТАВЛЯЕМЫХ УСЛУГ

№ п/п	Основные показатели доступности для инвалидов предоставляемой услуги	Оценка состояния и имеющихся недостатков в обеспечении условий доступности для инвалидов предоставляемой услуги
1	2	3
1	наличие при входе в объект вывески с названием организации, графиком работы организации, планом здания, выполненными рельефно-точечным шрифтом Брайля и на контрастном фоне	нет
2	обеспечение инвалидам помощи, необходимой для получения в доступной для них форме информации о правилах предоставления услуги, в том числе об оформлении необходимых для получения услуги документов, о совершении ими других необходимых для получения услуги действий	нет
3	проведение инструктирования или обучения сотрудников, предоставляющих услуги населению, для работы с инвалидами, по вопросам, связанным с обеспечением доступности для них объектов и услуг	Запланировано инструктирование всего персонала в 1 квартале 2021г
4	наличие работников организаций, на которых административно-распорядительным актом возложено оказание инвалидам помощи при предоставлении им услуг	нет
5	предоставление услуги с сопровождением инвалида по территории объекта работником организации	нет
6	предоставление инвалидам по слуху при необходимости услуги с использованием русского жестового языка, включая обеспечение допуска на объект сурдопереводчика, тифлопереводчика	нет
7	соответствие транспортных средств, используемых для предоставления услуг населению, требованиям их доступности для инвалидов	Транспортные средства отсутствуют
8	обеспечение допуска на объект, в котором предоставляются услуги, собаки-проводника при наличии документа, подтверждающего её специальное обучение, выданного по форме и в порядке, утверждённом приказом Министерства труда и социальной защиты Российской Федерации	да
9	наличие в одном из помещений, предназначенных для проведения массовых мероприятий, индукционных петель и звукоусиливающей аппаратуры	нет
10	адаптация официального сайта органа и организации, предоставляющих услуги в сфере образования, для лиц с нарушением зрения (слабовидящих)	есть
11	обеспечение предоставления услуг тьютора	возможно
12	иные	нет

V. ПРЕДЛАГАЕМЫЕ УПРАВЛЕНЧЕСКИЕ РЕШЕНИЯ ПО СРОКАМИ ОБЪЁМАМ РАБОТ, НЕОБХОДИМЫМ ДЛЯ ПРИВЕДЕНИЯ ОБЪЕКТА И ПОРЯДКА ПРЕДОСТАВЛЕНИЯ НА НЕМ УСЛУГ В СООТВЕТСТВИИ С ТРЕБОВАНИЯМИ ЗАКОНОДАТЕЛЬСТВА РОССИЙСКОЙ ФЕДЕРАЦИИ ОБ ОБЕСПЕЧЕНИИ УСЛОВИЙ ИХ ДОСТУПНОСТИ ДЛЯ ИНВАЛИДОВ

№ п/п	Предлагаемые управленческие решения по объёмам работ, необходимым для приведения объекта в соответствие с требованиями законодательства Российской Федерации об обеспечении условий их доступности для инвалидов *	Сроки
1	Вход в здание (главный вход, входы в группы, расположение на первом этаже, пандус): организационные мероприятия	До 2031г. (в пределах финансирования)

	(разработка проектной документации на капитальный ремонт)	
2	Санитарно-гигиенические помещения: организационные мероприятия, мероприятия (разработка проектной документации на капитальный ремонт)	До 2031г. (в пределах финансирования)
3.	Организационные решения вопросов предоставления соответствующих социально значимых услуг(Подготовка специалистов по работе с инвалидами (тьюторов, сопровождающих)	До 2023
4.	Включить в смету по капитальному ремонту действия по повышению значений показателей доступности для инвалидов данного объекта	До 2031г. (в пределах финансирования)

№ п/п	Предлагаемые управленческие решения по объемам работ, необходимым для приведения порядка предоставления услуг в соответствие с требованиями законодательства Российской Федерации об обеспечении условий их доступности для инвалидов	Сроки
1	Территория, прилегающая к зданию (участок) установить указатели, информирующие о пути движения к доступному входу, а также информацию с номером телефона специалиста, который окажет помощь; лестницы привести к нормативным требованиям: установить опорные поручни с безопасными окончаниями, рельефную (тактильную) полосу перед и в завершении лестничных маршей, нанести яркую контрастную маркировку первой и последней ступени; обустроить пандус; организовать парковочное место для транспортных средств инвалидов, нанести разметку, установить информационный знак «Стоянка для инвалидов».	2020-2031
2	Вход (входы) в здание оснастить опорные поручни лестницы безопасным окончанием, установить тактильную предупреждающую в начале и конце лестничного марша, установить контрастную маркировку ступеней в соответствии с нормативами; нанести контрастную маркировку на стеклянные поверхности дверей (в виде круга, прямоугольника, либо полосы).	2020-2031
3	Путь (пути) движения внутри здания (в т.ч. пути эвакуации) нанести яркую контрастную маркировку первой и последней ступени в соответствии с нормативами, смонтировать тактильное предупреждающее покрытие в начале и конце лестничных маршей; нанести контрастную маркировку дверей на эвакуационных выходах (там, где они не контрастируют с окружающим пространством); отработать регламент эвакуации МГН на путях эвакуации с перепадами высот в виде лестниц; при наличии финансовой возможности оснастить лестницы эвакуационных выходов телескопическими мобильными пандусами, установить поручни на лестнице, ведущей в спортзал	2020-2031
4	Зона целевого назначения здания (целевого посещения объекта) организовать учебную зону с учетом особенностей инвалидов с нарушениями опорно-двигательного аппарата, передвигающихся на колясках в имеющихся помещениях 1 этажа: организовать наиболее удобную расстановку мебели и оборудования для расширения пространства; выделить места в зале для размещения инвалидов, передвигающихся на колясках	2020-2031
5	Санитарно-гигиенические помещения расширение дверных проемов (если технически это возможно) в санузле для МГН; дооснащение кабины крючками для тростей и костылей; оснастить раковину опорными поручнями; понизить навесное оборудование в зону доступа для инвалидов на колясках (0,85-1,1 м); обустроить кнопку вызова и оснастить пиктограммой (яркой, контрастной)	2020-2031

6	Система информации на объекте (на всех зонах) изготовить и установить таблички с информацией, выполненной рельефно-точечным шрифтом Брайля в зонах обслуживания, изготовить и установить мнемосхему (3-5 м от входа)	2020-2031
---	--	-----------

Паспорт сформирован на основании анкеты обследования объекта: акт № ____, дата «__»_____2019 г.

Комиссия в составе:

Руководитель рабочей группы
 Директор МБОУ «Инженерный лицей НГТУ» _____ *М.А. Безлепкина* _____ М.А. Безлепкина

(Должность, Ф.И.О.) (Подпись)

Члены рабочей группы:

Председатель профсоюзной организации
 (Должность, Ф.И.О.)

А.А. Гурина

А.А. Гурина

(Подпись)

Учитель ОБЖ
 (Должность, Ф.И.О.)

Е.Ю. Джабиева

Е.Ю. Джабиева

(Подпись)

Учитель физики
 (Должность, Ф.И.О.)

И.Н. Пятаева

И.Н. Пятаева _____

(Подпись)

В том числе представители общественных организаций инвалидов:

член Совета Новосибирской
 региональной общественной
 организации инвалидов колясочников
 «Центр Независимой Жизни «ФИНЕСТ»
 (Должность, Ф.И.О.)



Львувтина Юлия Эдуардовна _____

АНКЕТА
(информация об объекте социальной инфраструктуры)
К ПАСПОРТУ ДОСТУПНОСТИ оси

1. Общие сведения об объекте

- 1.1.** Наименование (вид) объекта: **Муниципальное общеобразовательное бюджетное учреждение города Новосибирска "Инженерный лицей Новосибирского государственного технического университета" (МБОУ "Инженерный лицей НГТУ")**
- 1.2.** Адрес объекта: **Россия, 630073, г. Новосибирск, ул. Выставочная, 36**
- 1.3.** Сведения о размещении объекта:
- **отдельно стоящее здание 3 этажа, 4065,3 кв.м,**
 - **часть здания – этажей (или на – этаже), - кв.м**
 - **наличие прилегающего земельного участка - да, 20016кв.м**
- 1.4.** Год постройки здания **1963**, последнего капитального ремонта **1984 г.**
- 1.5.** Дата предстоящих плановых ремонтных работ: **не планируется**

Сведения об организации, расположенной на объекте

- 1.6.** Название организации (учреждения), (полное юридическое наименование – согласно Уставу, краткое наименование) **Муниципальное общеобразовательное бюджетное учреждение города Новосибирска "Инженерный лицей Новосибирского государственного технического университета" (МБОУ "Инженерный лицей НГТУ")**
- 1.7.** Юридический адрес организации (учреждения), телефон, e-mail: **Россия, 630073, г. Новосибирск, ул. Выставочная, 36, 8(383)346-35-06 licey_NGTU_nsk@nios.ru**
- 1.8.** Основание для пользования объектом **оперативное управление**
- 1.9.** Вышестоящая организация (наименование) **Департамент образования мэрии города Новосибирска/**
- 1.10.** Адрес вышестоящей организации (полный почтовый адрес, телефон, e-mail): **630099 Новосибирская область, город Новосибирск, Красный проспект, 34, тел 8(383)227-45-00, факс 8(383)227-45-21, uo@admnsk.ru**

2. Характеристика деятельности организации на объекте

- 2.1** Сфера деятельности **образование**
- 2.2** Категории обслуживаемого населения по возрасту: **дети 6-18 лет**
- 2.3** Виды оказываемых услуг - **образовательные услуги, реализация основных образовательных программ на уровне начального общего, основного общего, среднего общего образования**
- 2.4** Форма оказания услуг: **на объекте, на дому, дистанционно**
- 2.5** Категории обслуживаемых инвалидов: **инвалиды, передвигающиеся на коляске, с нарушениями опорно-двигательного аппарата, дети с нарушениями слуха, дети с нарушениями зрения, нарушениями умственного развития.**
- 2.6** Плановая мощность: посещаемость (количество обслуживаемых в день), вместимость, пропускная способность **600**
- 2.7** Участие в исполнении ИПР инвалида, ребенка-инвалида (да, нет) **нет**

3. Состояние доступности объекта для инвалидов и других маломобильных групп населения (МГН)

- 3.1** Путь следования к объекту пассажирским транспортом (описать маршрут движения с использованием пассажирского транспорта)
-от остановки Студенческая по улице Геодезическая через пересечение с ул. Блюхера, -от остановки «Зональный институт по ул.Выставочной.
Наличие адаптированного пассажирского транспорта к объекту **нет**

3.2 Путь к объекту от ближайшей остановки пассажирского транспорта:

3.2.1 расстояние до объекта от остановки транспорта _____ 600 _____ м

3.2.2 время движения (пешком) _____ 12 _____ мин

3.2.3 наличие выделенного от проезжей части пешеходного пути (да, нет), да (тротуары)

3.2.4 перекрестки: регулируемые, со звуковой сигнализацией, таймером;;

3.2.5 Информация на пути следования к объекту (акустическая, тактильная, визуальная): нет

3.2.6 Перепады высоты на пути: есть, проезжая часть отделена от пешеходной части дороги бордюром.

Их обустройство для инвалидов на коляске: да (обустроены понижения бордюров).

3.3 Вариант организации доступности ОСИ (формы обслуживания)

№№ п/п	Категория инвалидов (вид нарушения)	Вариант организации доступности объекта (формы обслуживания)*
1	Все категории инвалидов и МГН	
	<i>в том числе инвалиды:</i>	
2	передвигающиеся на креслах-колясках	ВНД
3	с нарушениями опорно-двигательного аппарата	ДУ
4	с нарушениями зрения	ВНД
5	с нарушениями слуха	ВНД
6	с нарушениями умственного развития	ДУ

* - указывается один из вариантов: «А», «Б», «ДУ», «ВНД»

4. Управленческое решение (предложения по адаптации основных структурных элементов объекта)

№ п \п	Основные структурно-функциональные зоны объекта	Рекомендации по адаптации объекта (вид работы)*
1	Территория, прилегающая к зданию (участок)	Текущий и капитальный ремонт организационные
2	Вход (входы) в здание	Текущий и капитальный ремонт,
3	Путь (пути) движения внутри здания (в т.ч. пути эвакуации)	Текущий и капитальный ремонт и
4	Зоны целевого назначения (целевую посещения объекта)	Текущий ремонт и организационные
5	Санитарно-гигиенические помещения	Текущий и
6	Система информации на объекте (на всех зонах)	Текущий ремонт и организационные
7	Пути движения к объекту (от остановки транспорта)	Организационные
8.	Все зоны и участки	Текущий и капитальный ремонт, организационных

Размещение информации на Карте доступности и субъекта РФ согласовано,

Директор МБОУ «Инженерный лицей НГТУ» _____ Безлепкина М.А.
(подпись, Ф.И.О., должность; координаты для связи уполномоченного представителя объекта)





УТВЕРЖДАЮ
Директор МБОУ
«Инженерный лицей НГТУ»
М.А. Безлепкина
« 9 » 01 2020 г.

**АКТ ОБСЛЕДОВАНИЯ
объекта инфраструктуры
К ПАСПОРТУ ДОСТУПНОСТИ ОСИ**

1. Общие сведения об объекте

- 1.1. Наименование (вид) объекта: **Муниципальное общеобразовательное бюджетное учреждение города Новосибирска "Инженерный лицей Новосибирского государственного технического университета" (МБОУ "Инженерный лицей НГТУ")**
- 1.2. Адрес объекта: **Россия, 630073, г. Новосибирск, ул. Выставочная, 36**
- 1.3. Сведения о размещении объекта:
- отдельно стоящее здание **3 этажа, 4065,3 кв.м,**
- часть здания – этажей (или на – этаже), - кв.м
- наличие прилегающего земельного участка - да, **20016кв.м**
- 1.4. Год постройки здания **1963**, последнего капитального ремонта **1984** г. ____
- 1.5. Дата предстоящих плановых ремонтных работ: **не планируется**

Сведения об организации, расположенной на объекте

- 1.6. Название организации (учреждения), (полное юридическое наименование – согласно Уставу, краткое наименование) **Муниципальное общеобразовательное бюджетное учреждение города Новосибирска "Инженерный лицей Новосибирского государственного технического университета" (МБОУ "Инженерный лицей НГТУ")**
- 1.7. Юридический адрес организации (учреждения), телефон, e-mail: **Россия, 630073, г. Новосибирск, ул. Выставочная, 36, 8(383)346-35-06 licey_NGTU_nsk@nios.ru**
- 1.8. Основание для пользования объектом **оперативное управление**
- 1.9. Вышестоящая организация (наименование) **Департамент образования мэрии города Новосибирска/**
- 1.10. Адрес вышестоящей организации (полный почтовый адрес, телефон, e-mail): **630099 Новосибирская область, город Новосибирск, Красный проспект, 34, тел 8(383)227-45-00, факс 8(383)227-45-21, uo@admnsk.ru**

2. Характеристика деятельности организации на объекте

- 2.1 Сфера деятельности **образование**
- 2.2 Категории обслуживаемого населения по возрасту: **дети 6-18 лет**
- 2.3 Виды оказываемых услуг - **образовательные услуги, реализация основных образовательных программ на уровне начального общего, основного общего, среднего общего образования**
- 2.4 Форма оказания услуг: **на объекте, на дому, дистанционно**
- 2.5 Категории обслуживаемых инвалидов: **инвалиды, передвигающиеся на коляске, с нарушениями опорно-двигательного аппарата, дети с нарушениями слуха, дети с нарушениями зрения, нарушениями умственного развития.**
- 2.6 Плановая мощность: посещаемость (количество обслуживаемых в день), вместимость, пропускная способность **600**
- 2.7 Участие в исполнении ИПР инвалида, ребенка-инвалида (да, нет) **нет**

3. Состояние доступности объекта для инвалидов и других маломобильных групп населения (МГН)

3.1 Путь следования к объекту пассажирским транспортом

(описать маршрут движения с использованием пассажирского транспорта)

-от остановки Студенческая по улице Геодезическая через пересечение с ул. Блюхера,
-от остановки «Зональный институт по ул.Выставочной».

Наличие адаптированного пассажирского транспорта к объекту **нет**

3.2 Путь к объекту от ближайшей остановки пассажирского транспорта:

3.2.1 расстояние до объекта от остановки транспорта _____ **600** _____ м

3.2.2 время движения (пешком) _____ **12** _____ мин

3.2.3 наличие выделенного от проезжей части пешеходного пути (да, нет), да (тротуары)

3.2.4 перекрестки: регулируемые, со звуковой сигнализацией, таймером;

3.2.5 Информация на пути следования к объекту (акустическая, тактильная, визуальная): **нет**

3.2.6 Перепады высоты на пути: **есть, проезжая часть отделена от пешеходной части дороги бордюром.**

Их обустройство для инвалидов на коляске: **да (обустроены занижения бордюров).**

3.3 Вариант организации доступности ОСИ (формы обслуживания)

№№ п/п	Категория инвалидов (вид нарушения)	Вариант организации доступности объекта (формы обслуживания)*
1	Все категории инвалидов и МГН	
	<i>в том числе инвалиды:</i>	
2	передвигающиеся на креслах-колясках	ВНД
3	с нарушениями опорно-двигательного аппарата	ДУ
4	с нарушениями зрения	ВНД
5	с нарушениями слуха	ВНД
6	с нарушениями умственного развития	ДУ

* - указывается один из вариантов: «А», «Б», «ДУ», «ВНД»

3.4 Состояние доступности основных структурно-функциональных зон

№№ п/п	Основные структурно-функциональные зоны	Состояние доступности, в том числе для основных категорий инвалидов**	Приложение	
			№ на плане	№ фото
1	Территория, прилегающая к зданию (участок)	ДП-И (У,О,) ВНД(С, К, Г)		1.1-1.5
2	Вход (входы) в здание	НД(К,С)ДП-И (Г,У) ДЧ-И (О)		2.1-2.10
3	Путь (пути) движения внутри здания (в т.ч. пути эвакуации)	ВНД (К, Г,С),ДП-И (У) ДЧ-И (О)		3.1-3.7
4	Зоны целевого назначения здания	ДЧ-И (У) ДУ (О) ВНД (К,С,Г)		4.1-1.14
5	Санитарно-гигиенические помещения	ДП-И (Г,У) ВНД (К,О,С)		5.1-5.6
6	Система информации и связи (на всех зонах)	ДП-И (Г,К,О,У) ВНД (С)		6.1-6.6
7	Пути движения к объекту (от остановки транспорта)	ДЧ-И (Г,У,О,К) ВНД (С)	-	7.1-7.7

** Указывается: **ДП-в** - доступно полностью всем; **ДП-И** (К, О, С, Г, У) - доступно полностью избирательно (указать категории инвалидов); **ДЧ-в** - доступно частично всем; **ДЧ-И** (К, О, С, Г, У) - доступно частично избирательно (указать категории инвалидов); **ДУ** - доступно условно, **ВНД** – недоступно

3.5 Итоговое заключение о состоянии доступности ОСИ: ДП-И (У), ДУ (О), ВНД (К,С,Г)
ОСИ доступен полностью для инвалидов с нарушением умственного развития, доступен условно для инвалидов с нарушением опорно-двигательного аппарата, временно не доступен для инвалидов, передвигающихся на. креслах - колясках, для инвалидов с нарушением зрения, для инвалидов с нарушением слуха.

4. Управленческое решение (проект)

4.1. Рекомендации по адаптации основных структурных элементов объекта

№ п/п	Основные структурно-функциональные зоны объекта	Рекомендации по адаптации объекта (вид)
1	Территория, прилегающая к зданию (участок)	капитальный ремонт, организационные решения
2	Вход (входы) в здание	Текущий и капитальный ремонт, организационные
3	Путь (пути) движения внутри здания (в т.ч. пути эвакуации)	Текущий и капитальный ремонт, организационные
4	Зона целевого назначения здания (целевого посещения объекта)	Текущий и капитальный ремонт, организационные
5	Санитарно-гигиенические помещения	Текущий и капитальный ремонт, организационные
6	Система информации на объекте (на всех зонах)	Текущий ремонт и организационные решения
7	Пути движения к объекту (от остановки транспорта)	Организационные решения
8.	Все зоны и участки	Текущий и капитальный ремонт, организационные решения

*- указывается один из вариантов (видов работ): не нуждается: ремонт (текущий, капитальный); индивидуальное решение с ТСР; технические решения невозможны - организация альтернативной формы обслуживания

4.2. Период проведения работ 2021 г. - 2031 г.

4.3 Ожидаемый результат (по состоянию доступности) после выполнения работ по адаптации: **обеспечение доступности услуг для инвалидов и других маломобильных групп населения.**

Оценка результата исполнения программы, плана (по состоянию доступности) _____
 плана (по состоянию доступности) _____

4.4. Для принятия решения требуется, не требуется (*нужное подчеркнуть*):

4.4.1 согласование на Комиссии не требуется

(*наименование Комиссии по координации деятельности в сфере обеспечения доступной среды жизнедеятельности для инвалидов и других МГН*)

4.4.2 согласование работ с надзорными органами (в сфере проектирования и строительства, архитектуры, охраны памятников, другое -указать) требуется;

4.4.3 техническая экспертиза; разработка проектно-сметной документации требуется;

4.4.4 согласование с вышестоящей организацией (собственником объекта) требуется;

4.4.5 согласование с общественными организациями инвалидов требуется;

4.4.6 другое _____

Имеется заключение уполномоченной организации о состоянии доступности объекта (*наименование документа и выдавшей его организации, дата*) **не имеется**

4.5. Информация может быть размещена (обновлена) на Карте доступности объектов Новосибирской области на портале <http://zhit-vmeste.ru/>. (*наименование сайта, портала*)

5. Особые отметки

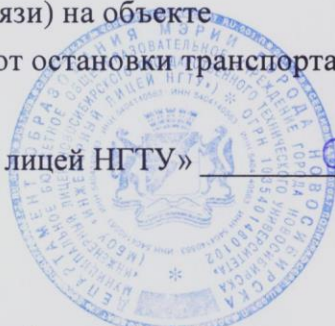
ПРИЛОЖЕНИЯ

Результаты обследования

- | | |
|--|---------|
| 1. Территории, прилегающей к объекту | На 4 л |
| 2. Входа (входов) в здание | На 9 л |
| 3. Путей движения в здании | На 8 л |
| 4. Зоны целевого назначения объекта . | На 13 л |
| 5. Санитарно-гигиенических помещений | На 8 л |
| 6. Системы информации (и связи) на объекте | На 6 л |
| 7. Пути движения к объекту (от остановки транспорта) | На 6 л |

Руководитель рабочей группы

Директор МБОУ «Инженерный лицей НГТУ»



Handwritten signature

М.А. Безлепкина

(Должность, Ф.И.О.) (Подпись)

Члены рабочей группы:

Председатель профсоюзной организации

(Должность, Ф.И.О.)

Handwritten signature

(Подпись)

А.А. Гурина

Учитель ОБЖ

(Должность, Ф.И.О.)

Handwritten signature

(Подпись)

Е.Ю. Джабиева

Учитель физики

(Должность, Ф.И.О.)

Handwritten signature

(Подпись)

И.Н. Пятаева

В том числе представители общественных организаций инвалидов:

Член Совета Новосибирской
региональной общественной
организации инвалидов колясочников

«Центр Независимой Жизни «ФИННИСТ»
(Должность, Ф.И.О.)



Львутина Юлия Эдуардовна

I Результаты обследования:

1. Территории, прилегающей к зданию (участка)

МБОУ "Инженерный лицей НГТУ"Россия, 630073, г. Новосибирск, ул. Выставочная, 36
Наименование объекта, адрес

I Результаты обследования:

№ п/п	Наименование функционально-планировочного элемента	Наличие элемента			Выявленные нарушения и замечания		Работы по адаптации объектов	
		есть/нет	№ на плане	№ фото	Содержание	Значимо для инвалида (категория)	Содержание	Виды работ
1.1	Вход (входы) на территорию	есть		1.1 1.2 1.5	Рядом с входами на территорию отсутствуют системы информации об объекте. От калитки значительные перепады высот	К,О, С,Г, У К	Обустроить рядом с входами на территорию таблички с информацией об объекте и телефоном сотрудника учреждения, ответственного за встречу и сопровождение инвалидов.	Текущий ремонт
1.2	Путь(пути) движения на территории	есть		1.2 1.3 1.4	Отсутствует визуальное и тактильное обозначение путей движения от входов на территорию к входу в здание.	С	Рекомендуется обозначить визуально пути движения от входов на территорию к входу в здание. Организовать оказание ситуативной помощи С при перемещении по путям движения по территории.	Текущий ремонт и организационные решения
1.3	Лестница (наружная)	нет		1.5				
1.4	Пандус (наружный)	нет						

1.5	Автостоянка и парковка	нет			Отсутствуют парковочные места для инвалидов.	К,О, С	Обратиться в органы местного самоуправления по вопросу обустройства рядом с основным входом на территорию парковочных мест для инвалидов и их обозначения дорожным знаком «Парковка» с табличкой «Инвалид»	Организационные решения
	Общие требования к зоне	Беспрепятственное и удобное передвижение МГН по участку (территории предприятия) к зданию. Информационная поддержка на всех путях движения МГН. Возможность совмещения транспортных проездов и пешеходных дорог на пути к объектам (при соблюдении требований к параметрам путей движения)						

Наименование структурно-функциональной зоны	Состояние доступности* (к пункту 3.4 Акта обследования ОСИ)	Приложение		Рекомендации по адаптации (вид работы)** к пункту 4.1 Акта обследования ОСИ
		№ на плане	№ фото	
Территория, прилегающая к зданию	ДП-И (Г,У,), ДУ-И (О) ВНД(К,С,)	-	1.1 - 1.5	Текущий и капитальный ремонт, организационные мероприятия

* указывается: ДП-В - доступно полностью всем; ДП-И (К, О, С, Г, У) - доступно полностью избирательно (указать категории инвалидов); ДЧ-В - доступно частично всем; ДЧ-И (К, О, С, Г, У) - доступно частично избирательно (указать категории инвалидов); ДУ - доступно условно, ВИД - недоступно

**указывается один из вариантов: не нуждается; ремонт (текущий, капитальный); индивидуальное решение с ТСП; технические решения невозможны - организация альтернативной формы обслуживания

Комментарий к заключению: Территория, прилегающая к зданию, полностью доступна для Г,У, доступна условно для О, не доступна для К, С.

Для адаптации зоны необходимо обустроить рядом с входами на территорию таблички и с информацией об объекте и телефоном сотрудника учреждения, ответственного за встречу и сопровождение инвалидов. Рекомендуется обозначить визуально пути движения от входов на территорию к входу в здание. Организовать оказание ситуативной помощи инвалидам с нарушением зрения при перемещении по путям движения по территории. Обратиться в органы местного самоуправления по вопросу обустройства рядом с основным входом на территорию парковочных мест для инвалидов и их обозначения дорожным знаком «Парковка» с табличкой «Инвалид», а также специальной дорожной разметкой на асфальте. Предусмотреть не менее одного места с размерами 3,6х6,0 м для инвалидов, передвигающихся на кресле-коляске.



**Центральные ворота,
вход со стороны ул
Выставочная
фото №1.1**



**Вход со стороны ул
Блюхера
Фото 1.2**



**Пути движения по лицее
На плане номера нет
фото 1.3**



**Пути движения по
лицею
На плане номера
нет
фото 1.4**



**Вход в здание
(Лестницы
наружные)
на плане: номера
нет
фото 1.5**

Вход (входы) в здание
МБОУ "Инженерный лицей НГТУ"Россия, 630073, г. Новосибирск, ул. Выставочная, 36
Наименование объекта, адрес

I Результаты обследования:

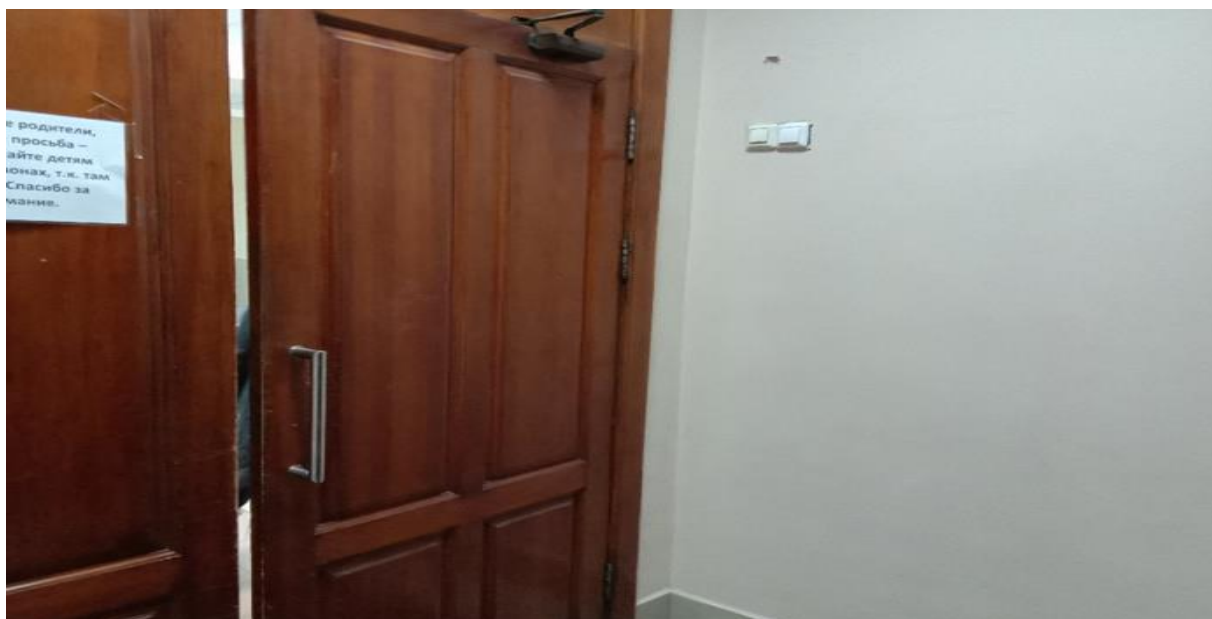
№ п/п	Наименование функционально-планировочного элемента	Наличие элемента			Выявленные нарушения и замечания		Работы по адаптации объектов	
		есть/нет	№ на плане	№ фото	Содержание	Значимо для инвалида (категория)	Содержание	Виды работ
2.1	Лестница (наружная)	есть		2.1	<p>Перед подъемом и спуском на лестницу отсутствуют наземные предупреждающие тактильные указатели,</p> <p>Краевые ступени лестницы не обозначены контрастно,</p> <p>у лестницы отсутствует центральный разделительный поручень,</p> <p>лестница не дублируется пандусом или подъемным устройством.</p>	С С С,О К	<p>Рекомендуется обустроить перед подъемом и спуском на лестницу предупреждающие тактильные указатели с контрастной нескользящей поверхностью.</p> <p>Обозначить краевые ступени лестницы желтой контрастной маркировкой.</p> <p>Обустроить у лестницы центральный разделительный поручень.</p> <p>Обустроить перед входом в здание пандус с уклоном не круче 8%, с поручнями с двух сторон, расположенными</p>	Текущий и капитальный ремонт

						ми на высоте 0,7 и 0,9 м и имеющими завершающие нетравмирующие окончания, выступающие за края пандуса на 0,3 м.		
2.2	Пандус (наружный)	нет			-	-	См. п. 2.1.	-
2.3	Входная площадка (перед дверью)	есть			Перед входом в здание отсутствует кнопка вызова помощника, перед входной дверью отсутствуют наземные предупреждающие тактильные указатели.	К,О, С С	Обустроить рядом с началом подъема на лестницу кнопку вызова помощника на высоте 0,85-1,1 м. Обозначить ее специальной пиктограммой на контрастном фоне, размер пиктограммы 0,2х0,2 м. Рекомендуется также обустроить рядом с кнопкой вызова помощника табличку с телефоном сотрудника, ответственного за встречу и сопровождение инвалидов. Рекомендуется обустроить перед входной дверью, предполагающейся для доступа инвалидов, наземные предупреждающие тактильные указатели с контрастной нескользящей поверхностью или грязезащитный коврик.	Текущий ремонт и организационные решения

2.4	Дверь (входная)	есть		2.1 2.5 2.1 0	<p>Нет тактильных и визуальных обозначений входных дверей полотна двери, предполагающей для доступа инвалидов, не обозначено контрастно,</p> <p>ручки входных дверей не являются доступными для инвалидов,</p> <p>входная дверь закрывается с задержкой менее 5 с из положения «Открыто на 90 градусов» (3 с).</p>	С С,О К,О, С	<p>Обозначить край дверного полотна или дверной наличник двери, предполагающей для доступа инвалидов, яркой контрастной маркировкой.</p> <p>Обустроить на входной двери, предполагающей для доступа инвалидов, контрастную эргономичную дверную ручку (нажимного действия или П-образной формы).</p> <p>Настроить доводчик входной двери, предполагающей для доступа инвалидов, на время закрывания не менее 5 с из положения «Открыто на 90 градусов».</p>	Текущий и капитальный ремонт, организационные решения
2.5	Тамбур	есть	66 27 3 19 38	2.2 2.3 2.4 2.2 2.5 2.6 2.7 2.8 2.9	дверь в тамбуре закрывается с задержкой менее 5 с из положения «Открыто на 90 градусов» (3 с).	К,О, С	Настроить доводчик двери в тамбуре на время закрывания не менее 5 с из положения «Открыто на 90 градусов».	Текущий и капитальный ремонт, организационные решения
ОБЩИЕ требования к зоне		Как минимум один вход, приспособленный для МГН, с поверхности земли и из каждого доступного подземного или надземного перехода к зданию; выключатели и розетки - на высоте 0,8 м от уровня пола						



Вход в здание (Лестницы наружные)
на плане: номера нет
фото 2.1



Дверь тамбура (на плане 66)
Фото 2.2



Входна
я дверь
тамбур
а
На
плане
66
Фото
2.3



Зона ожидания на плане (коридор 65)
Фото 2.4



Тамбур на
плане №3
Фото 2.5



Тамбур на плане
№ 27
Фото 2.6



Тамбур № на плане 19
Фото
2.7



Тамбур №
на плане
38
Фото
2.8



Тамбур № на плане 3

Фото 2.9



На плане Номера нет

Фото 2.10

3. Пути (путей) движения внутри здания (в т.ч. путей эвакуации)
МБОУ "Инженерный лицей НГТУ"Россия, 630073, г. Новосибирск, ул. Выставочная, 36 ___

Результаты обследования:

№ п/п	Наименование функционально-планировочного элемента	Наличие элемента			Выявленные нарушения и замечания		Работы по адаптации объектов	
		есть/нет	№ на плане	№ фото	Содержание	значимо для инвалидов (инвалиды)	Содержание	Виды работ
3.1	Коридор (вестибюль, зона ожидания, галерея, балкон)	есть	1 76 36 7 35 65	3.1 3.3 3.4 3.6 3.7	<p>На входе из тамбура в холл первого этажа расположена рамка безопасности с шириной проема в свету менее 0,9 м (0,71 м),</p> <p>в коридорах отсутствуют обозначенные места для отдыха инвалидов, рядом с оборудованные крючками для трости, костылей и других принадлежностей,</p> <p>отсутствует визуальное и тактильное обозначение путей движения внутри здания,</p> <p>отсутствует место ожидания для собаки-проводника.</p>	К С, О С С	<p>Разработать регламент по прохождению К через рамку безопасности.</p> <p>Рекомендуется выделить и обозначить на этажах, на которые планируется организация доступа инвалидов, места для их отдыха и ожидания, оборудовав рядом с ними крючки для трости, костылей и других принадлежностей.</p> <p>Организовать оказание сопровождения инвалидов и оказания им ситуативной помощи на путях движения внутри здания.</p> <p>Выделить место ожидания для собаки-проводника.</p>	Текущий ремонт и организационные решения

3.2	Лестница (внутри здания)	есть	9	3.2 3.5 3.7	<p>Перед маршами межэтажных лестниц отсутствуют предупреждающие тактильные указатели,</p> <p>межэтажные лестницы не обозначены контрастно,</p> <p>межэтажные лестницы не дублируются подъемными устройствами,</p> <p>у межэтажных лестниц отсутствуют поручни со стороны стены здания,</p>	С С К С, О	<p>Рекомендуется обустроить перед маршами межэтажных лестниц на путях движения С предупреждающие тактильные напольные указатели с контрастной нескользящей поверхностью.</p> <p>Обозначить краевые ступени межэтажных лестниц желтой контрастной маркировкой.</p> <p>Организовать оказание ситуативной помощи К в преодолении лестничных маршей.</p> <p>Организовать при возможности расположение большинства зон оказания услуг на 1-м этаже.</p> <p>Установить поручни у межэтажных лестниц со стороны стены здания</p>	Текущий ремонт и организационные решения
3.3	Пандус (внутри здания)	нет	-	-	-	-	-	технические решения невозможны
3.4	Лифт пассажирский (или подъемник)	нет	-	-	-	-	-	технические решения невозможны
3.5	Дверь	есть		3.3	Высота порогов дверей в коридорах на путях движения внутри здания более 0,014 м (0,02 м), высота порога двери в коридор, ведущий к спортивному залу, более 0,014 м.	К	По согласованию с общественной организацией инвалидов допускается оставить в варианте исполнения. Т.к. обучение К предполагается на дому, допускается оставить в варианте исполнения.	Организационные решения

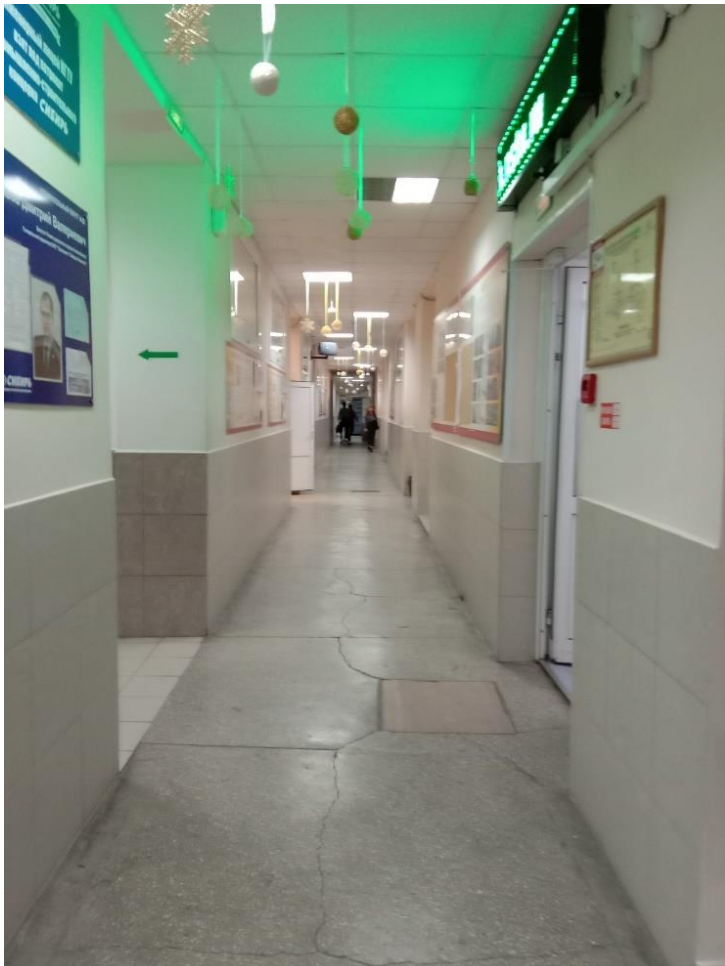
3.6	Пути эвакуации (в т.ч. зоны безопасности)	есть		3.1-3.7	<p>Основные пути эвакуации совпадают с путями движения внутри здания. Замечания, указанные к путям движения внутри здания, относятся также к замечаниям путей эвакуации, лестницы на путях эвакуации (как внутренние, так и внешние) не обозначены, не дублируются подъемными устройствами, перед дверьми на эвакуационных выходах расположены пороги высотой более 0,014 м.</p>	К, С	<p>Устранения замечаний по основным путям эвакуации указаны выше (см. Приложения №2, №3 п.3.1). Обозначить края ступеней лестниц на путях эвакуации яркой краской или лентой, светящейся в темноте. Приобрести стулья для эвакуации инвалидов по лестнице. Устранить пороги на путях эвакуации, понизить их до высоты не более 0,014 м либо обустроить пороговые пандусы. Выделить и обучить сотрудника, ответственного за своевременную эвакуацию инвалидов.</p>	Текущий ремонт, организационные решения
	ОБЩИЕ требования к зоне	<p>Выделен наиболее рациональный (короткий и удобный) путь к зоне целевого назначения, выключатели и розетки - на высоте 0,8 м от уровня пола, наличие зоны отдыха на каждом доступном МГН этаже (в том числе и для инвалидов на креслах-колясках) на 2 - 3 места, наличие визуальной и тактильной предупредительной информации о препятствии перед дверными проемами и входами на лестницы, наличие информации о схеме движения инвалидов по зданию, наличие обозначающих маршрут движения знаков.</p>						

II Заключение по зоне:

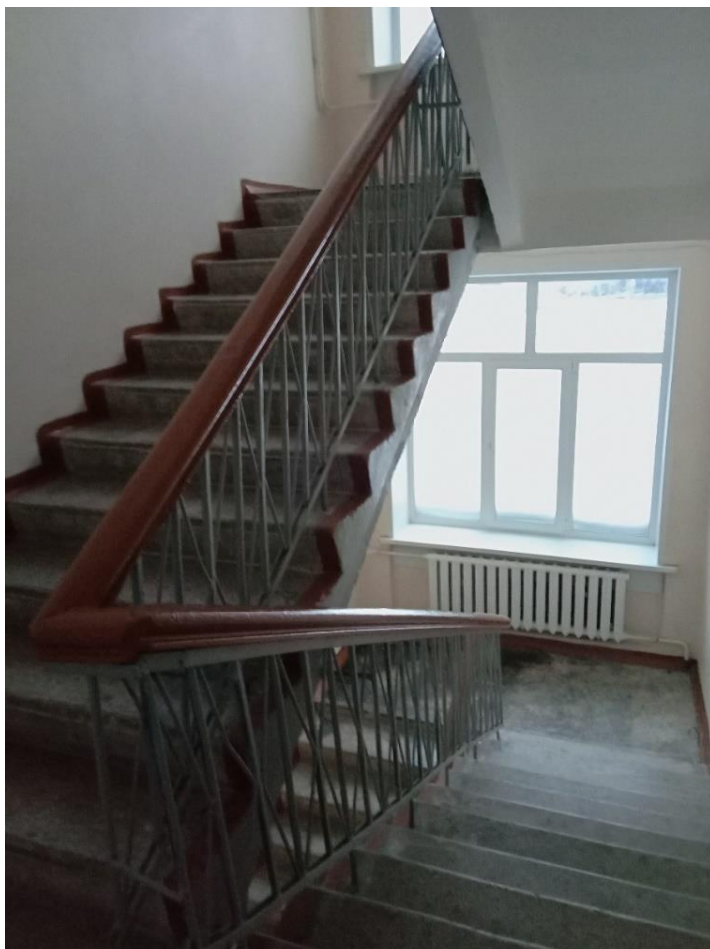
Наименование структурно-функциональной зоны	Состояние доступности* (к пункту 3.4 Акта обследования ОСИ)	Приложение		Рекомендации по адаптации (вид работы)** к пункту 4.1 Акта обследования ОСИ
		№ на плане	№ фото	
Пути движения внутри здания	ДП-И (Г,У) ДЧ-И (О) ВВД (К,С)		3.1-3.7	Текущий ремонт и организационные решения

Комментарий к заключению: Пути движения внутри здания полностью доступны для Г,У, частично доступны для О, не доступны для К,С.

Для адаптации зоны рекомендуется разработать регламент по прохождению инвалидов, передвигающихся на кресле-коляске, через рамку безопасности. Рекомендуется выделить и обозначить на этажах, на которые планируется организация доступа инвалидов, места для их отдыха и ожидания, оборудовав рядом с ними крючки для трости, костылей и других принадлежностей. Организовать оказание сопровождения инвалидов и оказания им ситуативной помощи на путях движения внутри здания. Выделить место ожидания для собаки-проводника. Рекомендуется обустроить перед маршами межэтажных лестниц предупреждающие тактильные напольные указатели с контрастной нескользящей поверхностью. Обозначить краевые ступени межэтажных лестниц желтой контрастной маркировкой. Организовать оказание ситуативной помощи инвалидам, передвигающимся на кресле-коляске, в преодолении лестничных маршей. Обозначить края ступеней лестниц на путях эвакуации яркой краской или лентой, светящейся в темноте. Приобрести стулья для эвакуации инвалидов по лестнице. Устранить пороги на путях эвакуации, занизить их до высоты не более 0,014 м либо обустроить пороговые пандусы. Выделить и обучить сотрудника, ответственного за своевременную эвакуацию инвалидов.



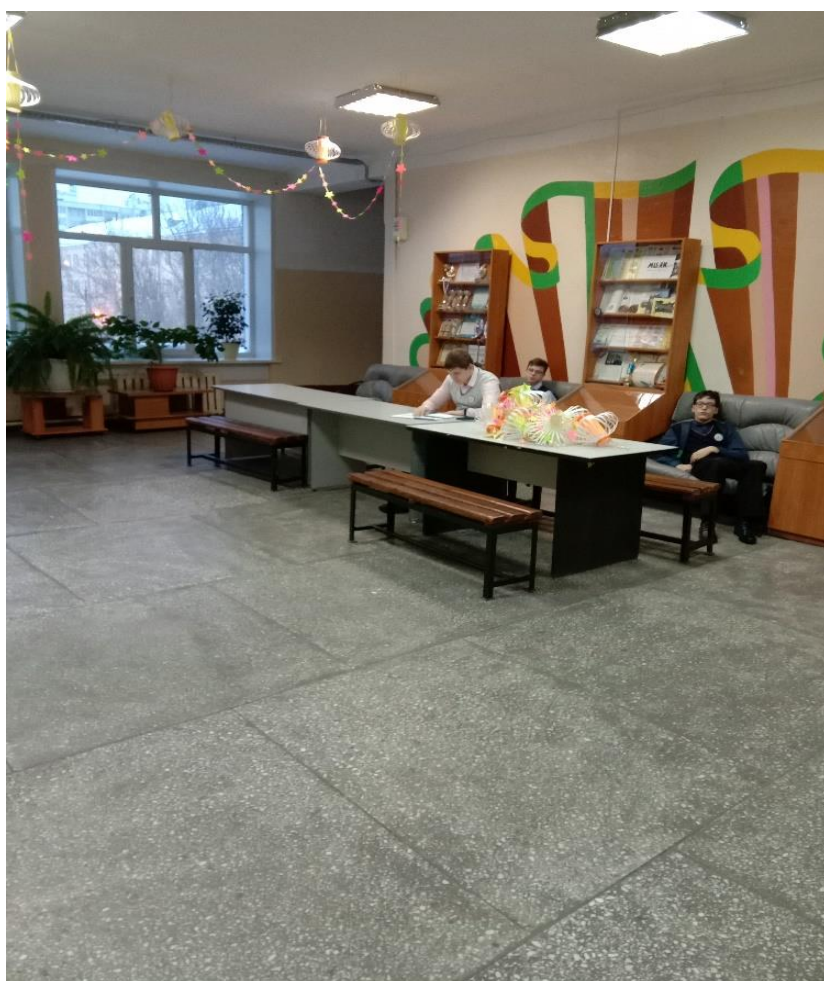
Коридор на плане 76
Фото 3.1



Лестница внутри здания на
плане №1
Фото3.2

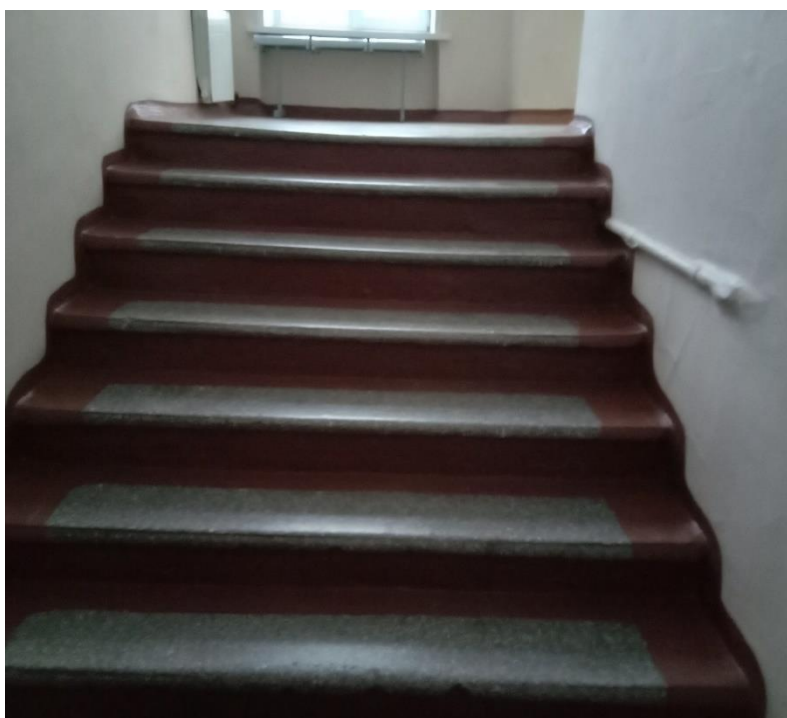


Коридор на плане 36
Фото 3.3



Коридор на плане 7
Фото 3.4

Фото3.7



Лестница в спортзал
на плане 9
Фото 3.5



Коридор 35
Фото 3.6



Зона ожидания на плане
(коридор 65)
Фото 3.8

4. Зоны целевого назначения здания

Вариант I – зона обслуживания инвалидов

МБОУ "Инженерный лицей НГТУ"Россия, 630073, г. Новосибирск, ул. Выставочная, 36_____

I Результаты обследования:

№ п/п	Наименование функционально-планировочного элемента	Наличие элемента			Выявленные нарушения и замечания		Работы по адаптации объектов			
		есть/нет	№ на плане	№ фото	Содержание	Значимо для инвалида (категория)	Содержание	Виды работ		
4.1	Кабинетная форма обслуживания	есть	38 69 22 67 20 30	4.7 4.8 4.9 4.10 4.12 4.11	Мебель в	К,О,С	Предусмотреть в каждом предполагающемся для доступа инвалидов учебном классе первые столы в рядах для С, остальные, ближайšie к проходу столы для О			
					в учебных классах отсутствуют сидения с подлокотниками для О и крючки для костылей,				О	Обустроить в каждом предполагающемся для доступа инвалидов учебном классе несколько сидений с подлокотниками и для О и крючки для костылей.
					в учебных классах, предполагающихся для доступа инвалидов, отсутствуют световые сигнализаторы звонка,				Г	Рекомендуется обустроить в учебных классах, предполагающихся для доступа инвалидов, световые сигнализаторы звонка.
				высота порогов на входах в кабинеты и учебные классы более 0,014 м		К	Устранить пороги на входах в кабинеты и учебные классы, предполагающ			

Текущий ремонт и организационные решения

					<p>(0,03-0,04 м),</p> <p>ручки дверей в кабинеты и учебные классы не являются доступными для инвалидов,</p> <p>отсутствует специально оборудованная комната психологической разгрузки, а также обученные для работы с У тьюторы,</p> <p>не разработаны адаптированные программы для Г,</p> <p>отсутствует специальная аппаратура для организации учебного процесса с Г, не организован учебный процесс с помощью переводчиков русского жестового языка.</p>	<p>С,О</p> <p>У</p> <p>Г</p>	<p>еся для доступа К,.</p> <p>Обустроить на двери в приемную, а также в другие доступные для инвалидов кабинеты и учебные классы контрастные эргономичные дверные ручки (нажимного действия или П-образной формы).</p> <p>Т.к. школа не является специализированной коррекционной для У, допускается оставить в варианте исполнения.</p> <p>Т.к. школа не является специализированной коррекционной для Г, допускается оставить в варианте исполнения.</p>	
4.2	Зальная форма обслуживания	есть	58 57 69 1	<p>4.13 Ручки дверей в спортивный и актовый залы не контрастны на фоне дверных полотен,</p> <p>4.1-4.2</p> <p>4.3</p> <p>4.4</p> <p>4.14</p> <p>высота порога на входе в спортивный зал более 0,014 м,</p> <p>В спортзал ведут ступени (фото)</p>	<p>С,О</p> <p>К</p> <p>К</p>	<p>Обозначить ручки дверей в спортивный и актовый залы яркой контрастной маркировкой.</p> <p>По согласованию с общественной организацией инвалидов допускается оставить в варианте исполнения.</p> <p>Техническое решение нецелесообразно</p>	Текущий ремонт и организационные решения	

					<p>Столовая совмещена с актовым залом, не оборудован сидениями с подлокотниками для О, крючками для трости, костылей и других принадлежностей.</p> <p>информационно-библиотечный центр не оборудован сидениями с подлокотниками для О, крючками для трости, костылей и других принадлежностей</p> <p>в информационно-библиотечном центре отсутствуют специальные технические средства для увеличения текста, средства речевого сопровождения, литература в специальных форматах для учащихся с нарушениями зрения.</p>	<p>К,О,С,Г</p> <p>К,О,С,Г</p> <p>С</p>	<p>о и затратно</p> <p>Оборудовать актовый зал –столовую сидениями с подлокотниками и для О, крючками для трости, костылей и других принадлежностей</p> <p>Оборудовать информационно библиотечный центр сидениями с подлокотниками и для О, крючками для трости, костылей и других принадлежностей</p> <p>Рекомендуется приобрести для информационно библиотечного центра как минимум один электронный видеувеличитель.</p> <p>Рекомендуется заключить договор с Новосибирской областной специальной библиотекой для незрячих и слабовидящих для организации библиотечного обслуживания и предоставления литературы в специальных форматах учащимся с нарушениями зрения.</p>	
4.3	Прилавочная форма обслуживания	есть	57	4.4	На входе в столовую расположен порог высотой более 0,014 м (0,03 м).	К	По согласованию с общественной организацией инвалидов допускается оставить в варианте	Текущий ремонт и организационные решения

							исполнения.	
4.4	Форма обслуживания с перемещением по маршруту	есть	-			-		-
4.5	Кабина индивидуального обслуживания	Нет	-	-		-		-
	ОБЩИЕ требования к зоне	Места целевого назначения могут быть универсальными либо специально выделенными для инвалидов и других МГН (в том числе вблизи входов) Информационные обозначения помещений: рядом с дверью, со стороны дверной ручки; на высоте от 1,4 до 1,75 м; дублирование рельефными знаками. Наличие мест для инвалидов в доступной для них зоне зала, обеспечивающей полноценное восприятие информации и оптимальных условий для отдыха.						

II Заключение по зоне:

Наименование структурно-функциональной зоны	Состояние доступности* (к пункту 3.4 Акта обследования ОСИ)	Приложение		Рекомендации по адаптации (вид работы)** к пункту 4.1 Акта обследования ОСИ
		№ на плане	№ фото	
Зоны целевого назначения	ДЧ-И (У) ДУ (О) ВНД (К,С,Г)		4.1-4.25	Текущий ремонт и организационные решения

* указывается: **ДП-В** - доступно полностью всем; **ДП-И** (К, О, С, Г, У) – доступно полностью избирательно (указать категории инвалидов); **ДЧ-В** - доступно частично всем; **ДЧ-И** (К, О, С, Г, У) – доступно частично избирательно (указать категории инвалидов); **ДУ** - доступно условно, **ВНД** - недоступно

**указывается один из вариантов: не нуждается; ремонт (текущий, капитальный); индивидуальное решение с ТСП; технические решения невозможны – организация альтернативной формы обслуживания

Комментарий к заключению: Зоны целевого назначения здания частично доступны для У, условно доступны для О, не доступны для К,С,Г.

Для адаптации зоны необходимо предусмотреть в каждом предполагающемся для доступа инвалидов учебном классе первые столы в рядах для инвалидов с нарушением зрения, остальные ближайшие к проходу столы для инвалидов с нарушением опорно-двигательного аппарата, обустроить в аудиториях, предполагающихся для доступа инвалидов, столы с регулировкой высоты. Обустроить в каждом предполагающемся для доступа инвалидов учебном классе несколько сидений с подлокотниками для инвалидов с нарушением опорно-двигательного аппарата и крючки для костылей. Рекомендуется обустроить в учебных классах, предполагающихся для доступа инвалидов, световые сигнализаторы звонка. Устранить пороги на входах в кабинеты и учебные классы, предполагающиеся для доступа инвалидов, передвигающихся на кресле-коляске, занизить до высоты не более 0,014 м или обустроить пороговые пандусы. Обустроить на двери в приемную, а также в другие доступные для инвалидов кабинеты и учебные классы контрастные эргономичные дверные ручки (нажимного действия или П-образной формы). Организовать оказание ситуативной помощи инвалидам, передвигающимся на кресле-коляске, в преодолении дверных проемов. Устранить пороги на входах в кабинеты, предполагающиеся для доступа инвалидов, передвигающихся на кресле-коляске, занизить до высоты не более 0,014 м или обустроить пороговые пандусы. Обозначить ручки дверей в спортивный и актовый залы яркой контрастной маркировкой. Выделить в актовом зале места для размещения инвалидов. Рекомендуется обустроить в актовом зале индукционную систему.



Библиотека
(информационный центр) на плане
69
Фото 4.1



Фото 4.2



Столовая 58
Фото 4.3



Кухня (прилавочная группа) 57
Фото 4.4

Фото 4.5



Фото 4.6





Кабинет физики на
плане 38
Фото 4.7

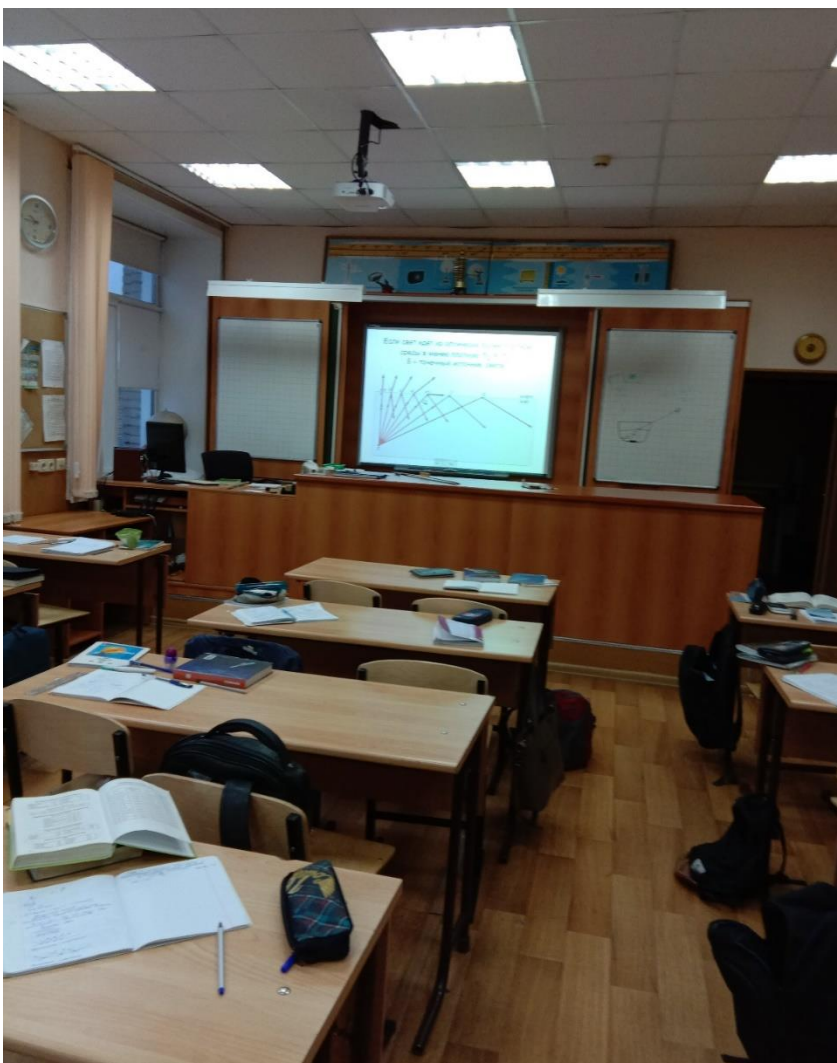


фото
4.8



Кабинет
технологии для
девочек № на плане
22
Фото 4.9



Кабинет биологии
№ на плане 67
Фото 4.10



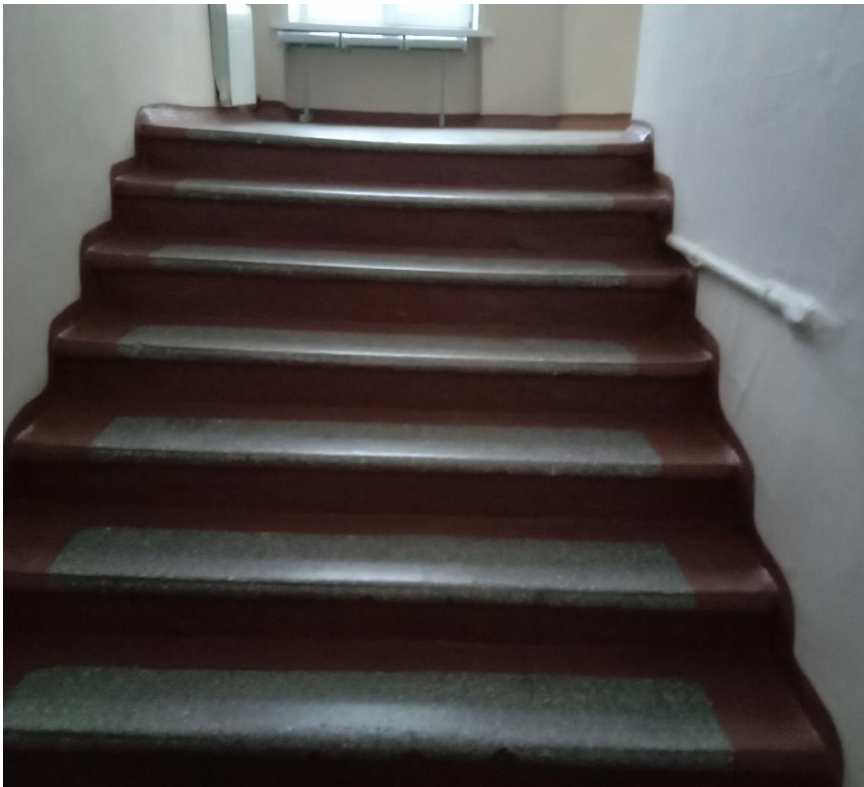
Лекционный
зал № на плане
30
Фото 4.11



Кабинет
искусства № на
плане 20
Фото 4,12



Спортзал на
плане 1
Фото 4.13



Лестница в
спортзал на
плане 9
Фото 4.14

4. Зоны целевого назначения здания (целевого посещения объекта)**Вариант II – места приложения труда**

МБОУ "Инженерный лицей НГТУ"Россия, 630073, г. Новосибирск, ул. Выставочная, 36 _____

I Результаты обследования:

Наименование функционально-планировочного элемента	Наличие элемента			Выявленные нарушения и замечания		Работы по адаптации объектов	
	есть/нет	№ на Плане	№ фото	Содержание	Значимо для инвалида (категория)	Содержание	Виды работ
Место приложения труда	-	-	-	-	-	-	-

II Заключение по зоне:

Наименование структурно-функциональной зоны	Состояние доступности* (к пункту 3.4 Акта обследования ОСИ)	Приложение		Рекомендации по адаптации (вид работы)** к пункту 4.1 Акта обследования ОСИ
		№ на плане	№ фото	
места приложения труда	-	-	-	-

* указывается: **ДП-В** - доступно полностью всем; **ДП-И** (К, О, С, Г, У) – доступно полностью избирательно (указать категории инвалидов); **ДЧ-В** - доступно частично всем; **ДЧ-И** (К, О, С, Г, У) – доступно частично избирательно (указать категории инвалидов); **ДУ** - доступно условно, **ВНД** - недоступно

**указывается один из вариантов: не нуждается; ремонт (текущий, капитальный); индивидуальное решение с ТСП; технические решения невозможны – организация альтернативной формы обслуживания
Комментарий к заключению: не требуется.

4. Зоны целевого назначения здания (целевого посещения объекта)**Вариант III – жилые помещения**

МБОУ "Инженерный лицей НГТУ"Россия, 630073, г. Новосибирск, ул. Выставочная, 36 ____

I Результаты обследования:

Наименование функционально-планировочного элемента	Наличие элемента			Выявленные нарушения и замечания		Работы по адаптации объектов	
	есть/нет	№ на плане	№ фото	Содержание	Значимо для инвалида (категория)	Содержание	Виды работ
Жилые помещения	нет			-	-	-	-

II Заключение по зоне:

Наименование структурно-функциональной зоны	Состояние доступности* (к пункту 3.4 Акта обследования ОСИ)	Приложение		Рекомендации по адаптации (вид работы)** к пункту 4.1 Акта обследования ОСИ
		№ на плане	№ фото	
Зоны целевого назначения	-	-	-	-

* указывается: **ДП-В** - доступно полностью всем; **ДП-И** (К, О, С, Г, У) – доступно полностью избирательно (указать категории инвалидов); **ДЧ-В** - доступно частично всем; **ДЧ-И** (К, О, С, Г, У) – доступно частично избирательно (указать категории инвалидов); **ДУ** - доступно условно, **ВНД** - недоступно

**указывается один из вариантов: не нуждается; ремонт (текущий, капитальный); индивидуальное решение с ТСП; технические решения невозможны – организация альтернативной формы обслуживания

Комментарий к заключению: не требуется.

5. Санитарно-гигиенических помещений

МБОУ "Инженерный лицей НГТУ"Россия, 630073, г. Новосибирск, ул. Выставочная, 36 _____

Наименование объекта, адрес

I Результаты обследования:

№ п/п	Наименование функционально-планировочного элемента	Наличие элемента			Выявленные нарушения и замечания		Работы по адаптации объектов	
		есть/нет	№ на плане	№ фото	Содержание	Значимо для инвалида (категория)	Содержание	Виды работ
5.1	Туалетная комната	есть	26 28	5.6 5.2 5.4	<p>Ручки дверей в туалетные комнаты не являются доступными для инвалидов,</p> <p>выключатели света в туалетные комнаты расположены на высоте более 0,8 м (1,6 м),</p> <p>ширина дверных проемов в туалетных комнатах в свету менее 0,9 м,</p> <p>размеры туалетных кабин менее нормативных значений,</p>	С,О К К	<p>Обустроить на дверях в туалетных комнатах, предполагающихся для доступа инвалидов, контрастные эргономичные дверные ручки (нажимного действия или П-образной формы).</p> <p>Предусмотреть в плане капитального ремонта обустройство на 1-м этаже доступной туалетной комнаты:</p> <ul style="list-style-type: none"> - выключатели света на высоте 0,4-0,8 м, - ширина дверных проемов в свету не менее 0,9 м, - рядом с унитазом пространство для размещения кресла-коляски шириной не менее 0,75 м, - эргономичные поручни с двух 	Капитальный ремонт и организационные решения

					туалетные комнаты не оборудованы поручнями, крючками для одежды, костылей и других принадлежностей, в туалетных кабинках отсутствуют кнопки вызова помощника, рядом с раковинами отсутствуют опорные поручни,	С,О К,О,С К,О	сторон от унитаза. Обустроить в туалетных комнатах, предполагающихся для доступа инвалидов, опорные поручни, крючки для одежды, костылей и других принадлежностей. Обустроить в туалетных кабинках, предполагающихся для доступа инвалидов, кнопки вызова помощника, обозначив их специальными пиктограммами. Обустроить в туалетных комнатах, предполагающихся для доступа инвалидов, опорные поручни рядом с раковинами на высоте краев раковин или чуть выше.	
5.2	Душевая комната	есть	73	5.3 5.2	Ручки дверей в душевые комнаты не являются доступными для инвалидов, выключатели света в душевые комнаты	С,О К	Обустроить на дверях в туалетных комнатах, предполагающихся для доступа инвалидов, контрастные эргономичные дверные ручки (нажимного действия или П-образной формы). Предусмотреть в плане капитального ремонта	Капитальный ремонт и организационные решения

				<p>расположены на высоте более 0,8 м (1,6 м),</p> <p>ширина дверных проемов в душевых комнатах в свету менее 0,9 м,</p> <p>размеры душевых кабин менее нормативных значений,</p> <p>душевые комнаты не оборудованы поручнями, крючками для одежды, костылей и других принадлежностей,</p> <p>в душевых комнатах отсутствуют кнопки вызова помощника,</p> <p>рядом с раковинами отсутствуют опорные поручни,</p> <p>.</p>	<p>К</p> <p>К</p> <p>С,О</p> <p>К,О,С</p> <p>К,О</p>	<p>обустройство на 1-м этаже доступной туалетной комнаты:</p> <ul style="list-style-type: none"> - выключатели света на высоте 0,4-0,8 м, - ширина дверных проемов в свету не менее 0,9 м, - рядом с унитазом пространство для размещения кресла-коляски шириной не менее 0,75 м, - эргономичные поручни с двух сторон от унитаза. <p>Обустроить в туалетных комнатах, предполагающих их для доступа инвалидов, опорные поручни, крючки для одежды, костылей и других принадлежностей.</p> <p>Обустроить в туалетных кабинках, предполагающих их для доступа инвалидов, кнопки вызова помощника, обозначив их специальными пиктограммами.</p> <p>Обустроить в туалетных комнатах, предполагающих их для доступа инвалидов, опорные поручни рядом</p>	
--	--	--	--	--	--	--	--

							с раковинами на высоте краев раковин или чуть выше.	
5.3	Бытовая комната (гардеробная)	есть		5.1	<p>Ручки дверей в раздевалки не контрастны на фоне дверных полотен,</p> <p>крючки для одежды в раздевалках и гардеробе расположены выше 1,1 м, в раздевалках отсутствуют специальные шкафчики для хранения тростей и костылей, места для хранения кресел-колясок.</p>	С К,О,С	<p>Обозначить ручки дверей в раздевалки яркой контрастной маркировкой.</p> <p>Обустроить в раздевалках и гардеробе часть крючков для одежды на высоте не более 1,1 м.</p> <p>Обустроить в раздевалках специальные места или шкафчики для хранения тростей, костылей и кресел-колясок.</p>	Текущий ремонт
ОБЩИЕ требования к зоне								

II Заключение по зоне:

Наименование структурно-функциональной зоны	Состояние доступности* (к пункту 3.4 Акта обследования ОСИ)	Приложение		Рекомендации по адаптации (вид работы)** к пункту 4.1 Акта обследования ОСИ
		№ на плане	№ фото	
Санитарно-гигиенические помещения	ДП-И (Г,У) ВНД (К,О,С)		5.1-5.15	Текущий и капитальный ремонт

* указывается: **ДП-В** - доступно полностью всем; **ДП-И** (К, О, С, Г, У) – доступно полностью избирательно (указать категории инвалидов); **ДЧ-В** - доступно частично всем; **ДЧ-И** (К, О, С, Г, У) – доступно частично избирательно (указать категории инвалидов); **ДУ** - доступно условно, **ВНД** - недоступно

**указывается один из вариантов: не нуждается; ремонт (текущий, капитальный); индивидуальное решение с ТСП; технические решения невозможны – организация альтернативной формы обслуживания

Комментарий к заключению: Санитарно-гигиенические помещения доступны полностью для Г,У, не доступны для К,О,С.

Для адаптации зоны необходимо обустроить на дверях в туалетных комнатах, предполагающихся для доступа инвалидов, контрастные эргономичные дверные ручки (нажимного действия или П-образной формы). Предусмотреть в плане капитального ремонта обустройство на 1-м этаже доступной туалетной комнаты:

- выключатели света на высоте 0,4-0,8 м,
- ширина дверных проемов в свету не менее 0,9 м,
- рядом с унитазом пространство для размещения кресла-коляски шириной не менее 0,75 м,

- эргономичные поручни с двух сторон от унитаза.

Обустроить в туалетных комнатах, предполагающихся для доступа инвалидов, опорные поручни, крючки для одежды, костылей и других принадлежностей. Обустроить в туалетных кабинках, предполагающихся для доступа инвалидов, кнопки вызова помощника, обозначив их специальными пиктограммами. Обустроить в туалетных комнатах, предполагающихся для доступа инвалидов, опорные поручни рядом с раковинами на высоте краев раковин или чуть выше. Обустроить на раковинах в туалетных комнатах, предполагающихся для доступа инвалидов, как минимум по одному смесителю с совмещенным управлением подачей горячей и холодной воды (сенсорному или рычажного типа). Обозначить ручки дверей в раздевалки яркой контрастной маркировкой. Обустроить в раздевалках и гардеробе часть крючков для одежды на высоте не более 1,1 м. Обустроить в раздевалках специальные места или шкафчики для хранения тростей, костылей и кресел-колясок.



Бытовая комната (гардеробная)
Фото 5.1



Раздевалка в спортзале на плане 7
Фото 5.2



Душевая в спортзале на плане 3
Фото 5.3



Санузел 26
Фото5.4



Санузел 28 (кабина)
Фото 5.6

6. Системы информации на объекте

МБОУ "Инженерный лицей НГТУ"Россия, 630073, г. Новосибирск, ул. Выставочная, 36

Наименование объекта, адрес

I Результаты обследования

№ п/п	Наименование функционально-планировочного элемента	Наличие элемента			Выявленные нарушения и замечания		Работы по адаптации объектов	
		есть/нет	№ на плане	№ фото	Содержание	Значимо для инвалида (категория)	Содержание	Виды работ
6.1	Визуальные средства	есть	-	6.1-6.6	Отсутствуют визуальные средства информации на путях движения и перед зонами оказания услуг, доступные для инвалидов по зрению,	С	Разместить пиктограммы на путях движения инвалидов внутри здания, возле входов в кабинеты, залы, доступные туалетные комнаты (на стене со стороны дверной ручки, на высоте 1,35 м по нижнему краю пиктограммы)	Текущий ремонт
6.2	Акустические средства	есть	-	-	Замечания отсутствуют.			
6.3	Тактильные средства	нет	-	-	Отсутствуют тактильные средства информации на путях движения внутри здания и зонах оказания услуг, отсутствуют схемы расположения зон оказания услуг и санитарно-гигиенических помещений, доступные для С,	С С	См. п. 6.1. Организовать оказание ситуативной помощи С со стороны сотрудника учреждения на путях движения внутри	Текущий ремонт и организационные решения

					информация об учреждении и графике его работы, размещенная перед входом в здание, не дублируется шрифтом Брайля.	С	здания. Обустроит ь рядом входом в здание табличку с информацией об учреждении и графике его работы, дублированной шрифтом Брайля.	
	ОБЩИЕ требования к зоне	Система средств информации зон и помещений должна предусматривать возможность получения информации о размещении и назначении функциональных элементов, расположении путей эвакуации, предупреждать об опасности в экстремальных ситуациях и т.п. Системы средств информации должны быть комплексными для всех категорий инвалидов (визуальными, звуковыми и тактильными). Знаки и символы должны быть идентичными в пределах здания. Система оповещения о пожаре - световая, синхронно со звуковой сигнализацией.						

II Заключение по зоне:

Наименование структурно-функциональной зоны	Состояние доступности* (к пункту 3.4 Акта обследования ОСИ)	Приложение		Рекомендации по адаптации (вид работы)** к пункту 4.1 Акта обследования ОСИ
		№ на плане	№ фото	
Системы информации на объекте	ДП-И (Г,К,О,У) ВНД (С)		6.1-6.8	Текущий ремонт и организационные решения

* указывается: **ДП-В** - доступно полностью всем; **ДП-И** (К, О, С, Г, У) – доступно полностью избирательно (указать категории инвалидов); **ДЧ-В** - доступно частично всем; **ДЧ-И** (К, О, С, Г, У) – доступно частично избирательно (указать категории инвалидов); **ДУ** - доступно условно, **ВНД** - недоступно

**указывается один из вариантов: не нуждается; ремонт (текущий, капитальный); индивидуальное решение с ТСП; технические решения невозможны – организация альтернативной формы обслуживания

Комментарий к заключению: Системы информации полностью доступны для Г,К,О,У, не доступны для С.

Для адаптации зоны необходимо разместить пиктограммы на путях движения инвалидов внутри здания, возле входов в кабинеты, залы, доступные туалетные комнаты (на стене со стороны дверной ручки, на высоте 1,35 м по нижнему краю пиктограммы). Информационные плоскочечатные материалы (на стендах и др.) по возможности исполнять в крупном шрифте (от 16 кеглей, шрифт без засечек). Организовать оказание ситуативной помощи инвалидам с нарушением зрения со стороны сотрудника учреждения на путях движения внутри здания. Обустроить рядом с входом в здание табличку с информацией об учреждении и графике его работы, дублированной шрифтом Брайля.



Фото 6.1



Фото 6.2



Фото6.3

Фото 6.4



Фото 6.5





Фото 6.6

7. Пути движения к объекту (от остановки транспорта)

МБОУ "Инженерный лицей НГТУ"Россия, 630073, г. Новосибирск, ул. Выставочная, 36

Наименование объекта, адрес

I Результаты обследования:

№ п/п	Наименование функционально-планировочного элемента	Наличие элемента			Выявленные нарушения и замечания		Работы по адаптации объектов	
		есть/нет	№ на плане	№ фото	Содержание	Значимо для инвалида (категория)	Содержание	Виды работ
7.1	Остановка транспорта	есть		7.1 7.2 7.5	Замечания отсутствуют.	-	-	-
7.2	Путь (пути) движения к объекту	есть		7.1-7.7	Отсутствуют предупреждающие наземные тактильные указатели перед препятствиями и на пути движения от остановки общественного транспорта к входу в здание.	С	Обратиться в органы местного самоуправления по вопросам обустройства предупреждающих тактильных наземных указателей на пути движения от остановки общественного транспорта к входу в здание.	Организационные решения
7.3	Лестница (наружная)	нет			-	-	-	-
7.4	Пандус (наружный)	нет			-	-	-	-
7.5	Светофор	есть			-	-	-	-
7.6	Автостоянка и парковка	нет			-	-	-	-

7. 7	Информативность (визуальные указатели направления движения и ориентирования, знаки, предупреждающие о движении инвалидов)	нет			Замечания отсутствуют.	-	-	-
	ОБЩИЕ требования к зоне	Остановка общественного транспорта должна обеспечивать возможность посадки и высадки пассажиров-инвалидов, пользующихся креслами-колясками, инвалидов по зрению: поверхность площадки ожидания должна иметь твердую, шероховатую поверхность, информация должна быть хорошо читаемой и выполненной в контрастном цвете. Пути следования должны быть оборудованы доступными элементами информации об объекте, должны быть предусмотрены условия беспрепятственного, безопасного и удобного передвижения по участку к доступному входу в здание.						

II Заключение по зоне:

Наименование структурно-функциональной зоны	Состояние доступности* (к пункту 3.4 Акта обследования ОСИ)	Приложение		Рекомендации по адаптации (вид работы)** к пункту 4.1 Акта обследования ОСИ
		№ на плане	№ фото	
Пути движения к объекту (от остановки транспорта)	ДЧ-И (Г,У,О,К) ВНД (С)		7.1-7.6	Организационные решения

* указывается: **ДП-В** - доступно полностью всем; **ДП-И** (К, О, С, Г, У) – доступно полностью избирательно (указать категории инвалидов); **ДЧ-В** - доступно частично всем; **ДЧ-И** (К, О, С, Г, У) – доступно частично избирательно (указать категории инвалидов); **ДУ** - доступно условно, **ВНД** - недоступно

**указывается один из вариантов: не нуждается; ремонт (текущий, капитальный); индивидуальное решение с ТСР; технические решения невозможны – организация альтернативной формы обслуживания

Комментарий к заключению: Пути движения к объекту (от остановки транспорта) частично доступны для Г,У,О,К, не доступны для С.

Для адаптации зоны необходимо обратиться в органы местного самоуправления по вопросам обустройства предупреждающих тактильных наземных указателей на пути движения от остановки общественного транспорта к входу в здание.



Остановка ул Котовского
Фото 7.1



Остановка ул Блюхера
Фото 7.2



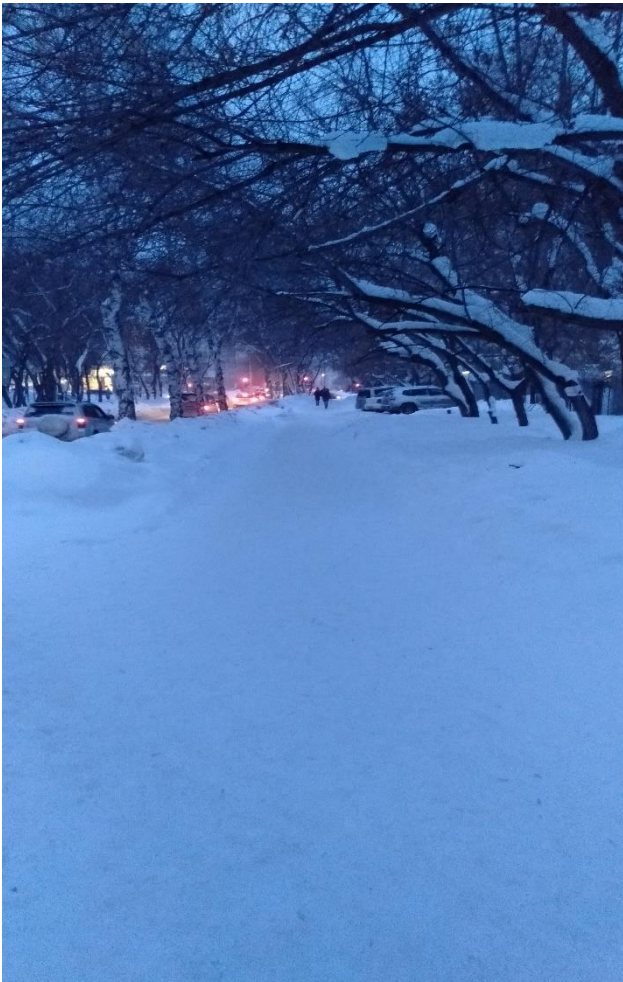
Нерегулируемый переход через ул
Блюхера
Фото 7.3



Регулируемый переход через Блюхера-
Геодзическую
Фото 7.4

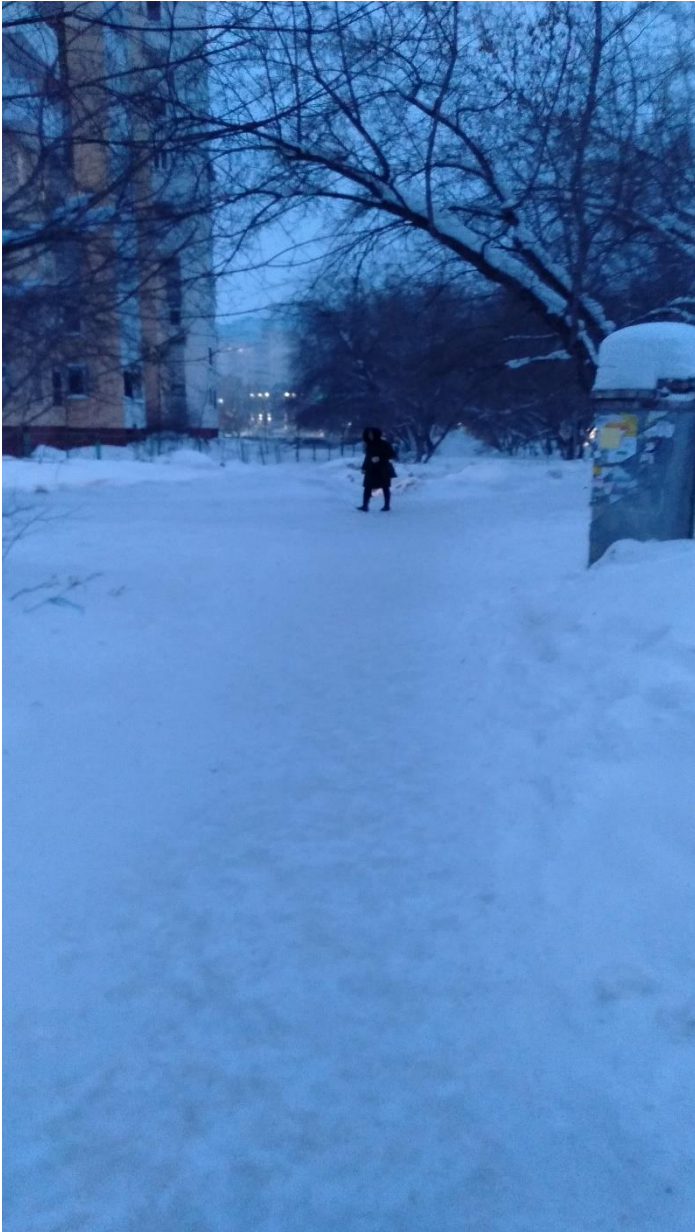


Остановка Геодезическая
Фото 7.5



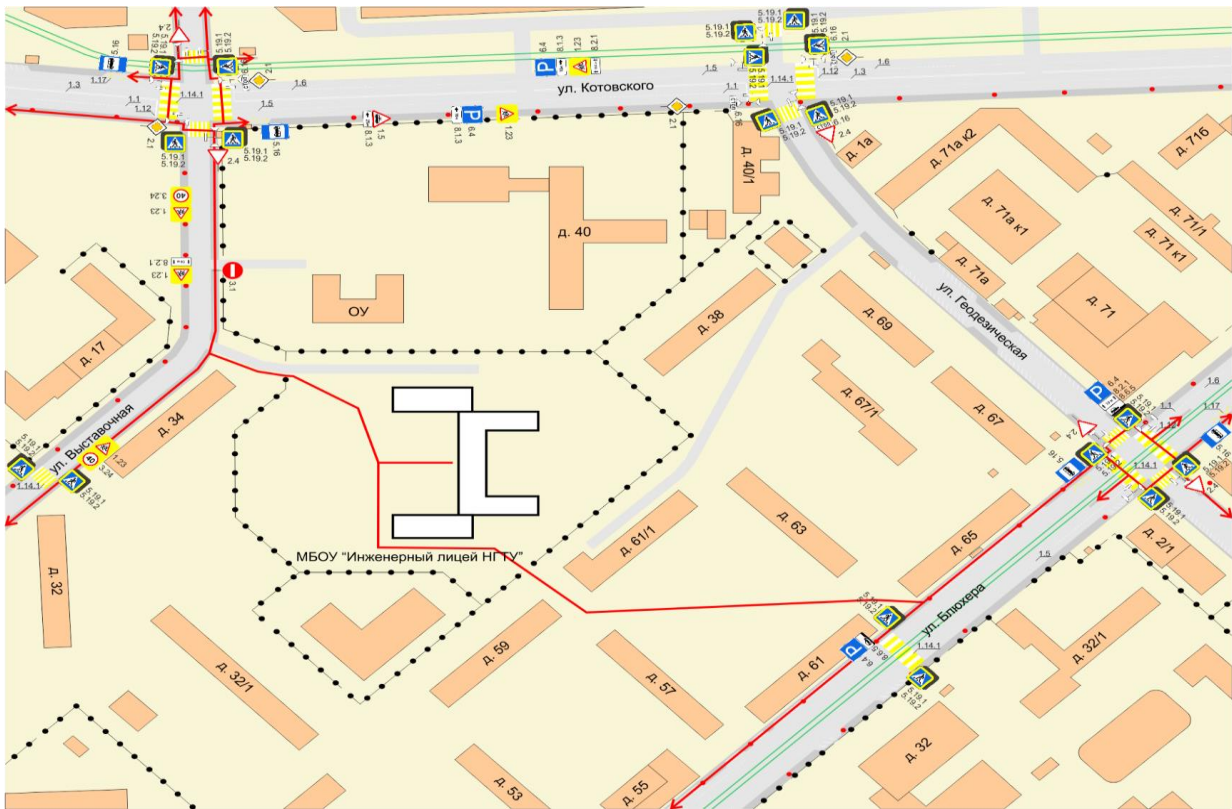
Дорожка от ул Блюхера
через двор к лицу

Фото 7.6



Дорожка от ул Блюхера
через двор к лицею

Фото 7.6



Путь к лицу от остановок

План эвакуации



ПЛАН ЭВАКУАЦИИ ПРИ ПОЖАРЕ

THE EVACUATION PLAN IN CASE OF FIRE

из помещений МБОУ "Инженерного лицея НГТУ", 3-этаж
(г. Новосибирск, ул. Выставочная, 36)

УТВЕРЖДАЮ
Директор
МБОУ "Инженерный
лицей НГТУ"
М.А. Безлепкина
М.П.

ДЕЙСТВИЯ ПРИ ПОЖАРЕ	
Сохранять спокойствие!	
1	Сообщить по телефону 01 (с сот. 112) - адрес объекта, место возникновения пожара, свою фамилию
2	Эвакуировать людей - ориентироваться по знакам направления движения, взять с собой пострадавших
3	По возможности принять меры по тушению пожара - использовать средства противопожарной защиты, при необходимости обесточить помещение
4	Организовать встречу пожарных подразделений - указать путь к очагу пожара, сообщить сведения по эвакуации людей и имущества, сообщить другие сведения, необходимые для успешной ликвидации пожара

УСЛОВНЫЕ ОБОЗНАЧЕНИЯ			
	телефон		направление движения
	огнетушитель		путь к эвакуационному выходу
	пожарный кран		эвакуационный выход
	пожарный щит		аптечка
	электрощит		Вы находитесь здесь!



План эвакуации при пожаре разработан компанией "ВИБА 01" в соответствии с ГОСТ Р 12.2.143-2009 180-20-1440-ЖЗ; 2013 г.

